

Scan to FTP(FileZilla)

May. 2017



목차

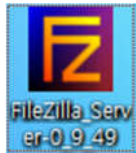
1. FileZilla Download & Setup
2. FileZilla Setting
3. WIM 에서 FTP 주소록 추가
4. 포트 21 추가 방법

※ IP 확인 및 고정 IP 설정은 MYRICOH 홈페이지에서 고정 IP 설정 방법 매뉴얼 참조

Scan to FTP(FileZilla)

1. FileZilla Download & Setup

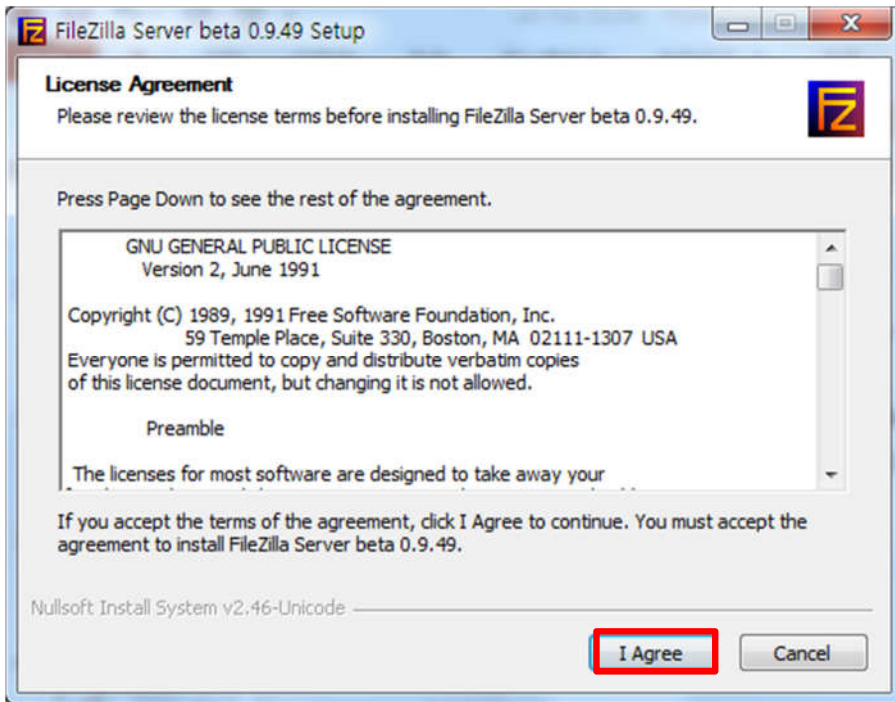
- <http://www.my-ricoh.co.kr/admin/bbs/down.php?code=reference&idx=7374&no=1>
- 위 사이트 주소를 인터넷 주소창에 입력 후 파일질라 프로그램을 다운로드 한다.
- 압축을 한다.



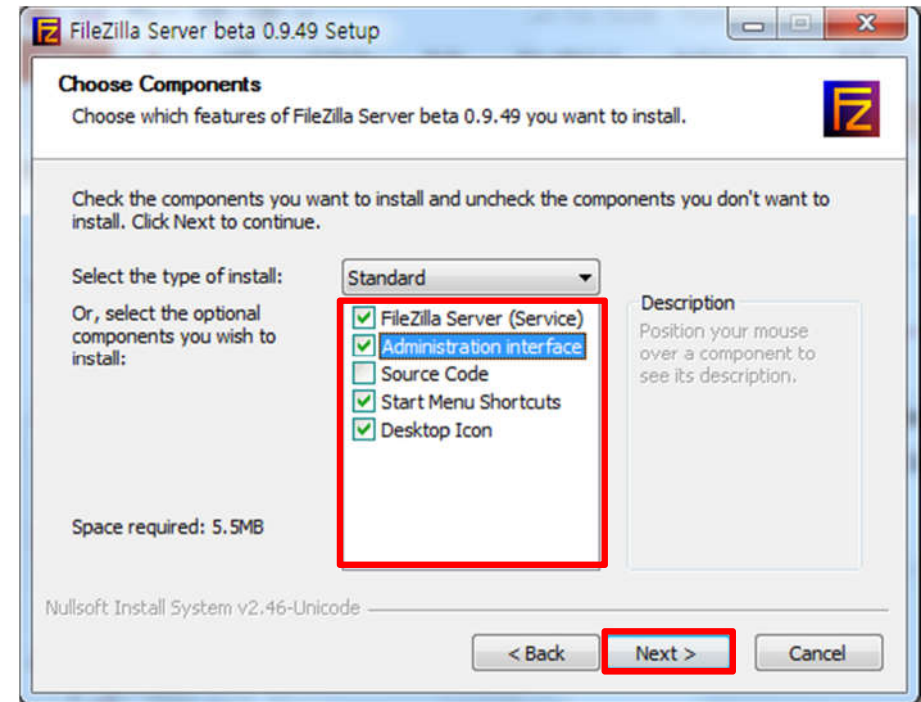
- 해제된 FileZilla_server.Exe 파일을 실행 한다.

Scan to FTP(FileZilla)

1. FileZilla Download & Setup



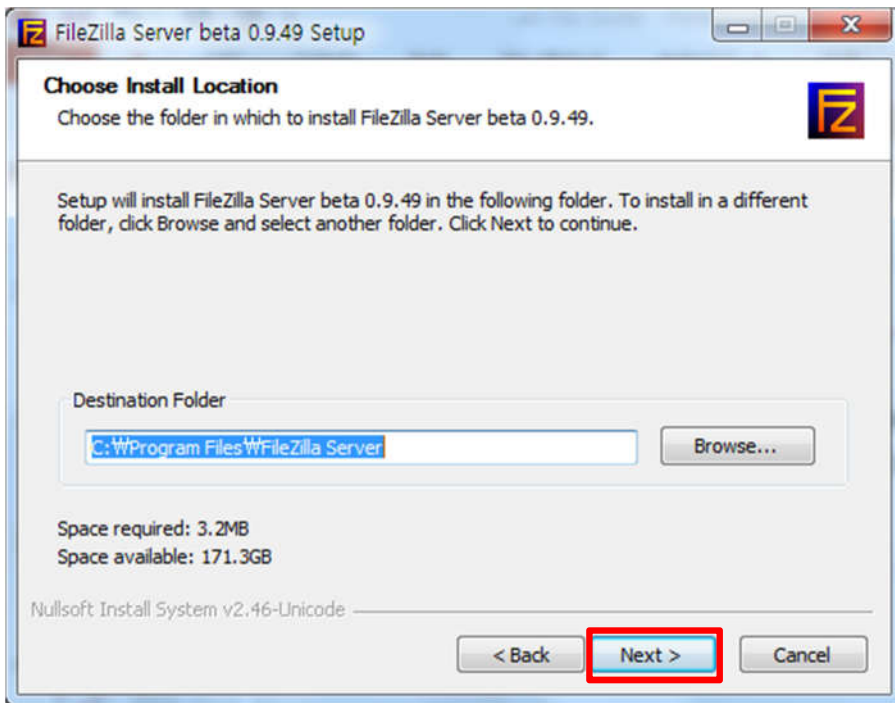
- [I Agree] 버튼 클릭



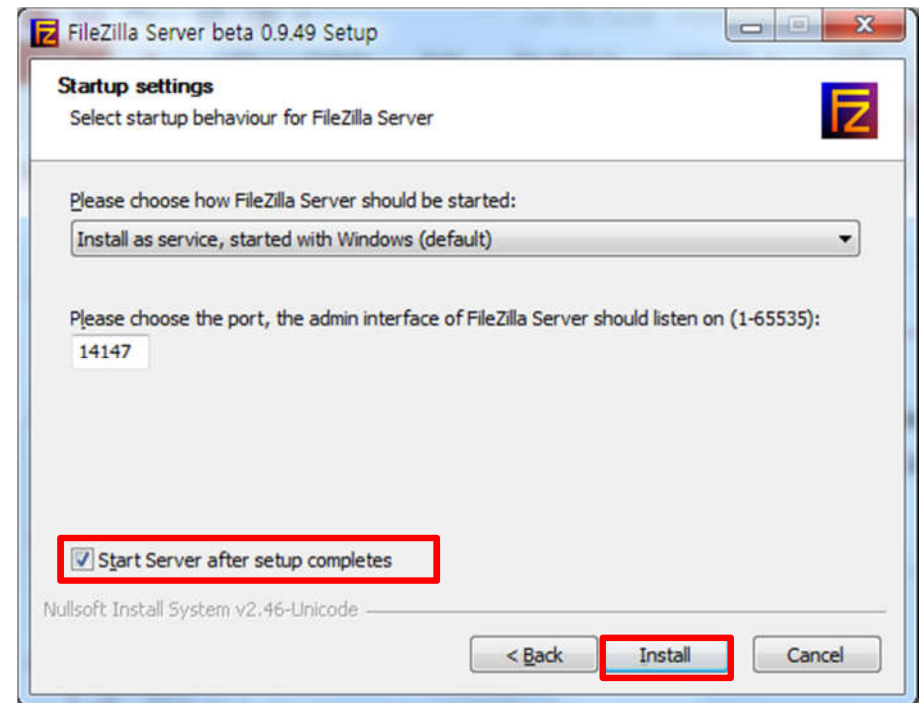
- 위와 같이 V 체크 후 [Next>] 버튼 클릭

Scan to FTP(FileZilla)

1. FileZilla Download & Setup



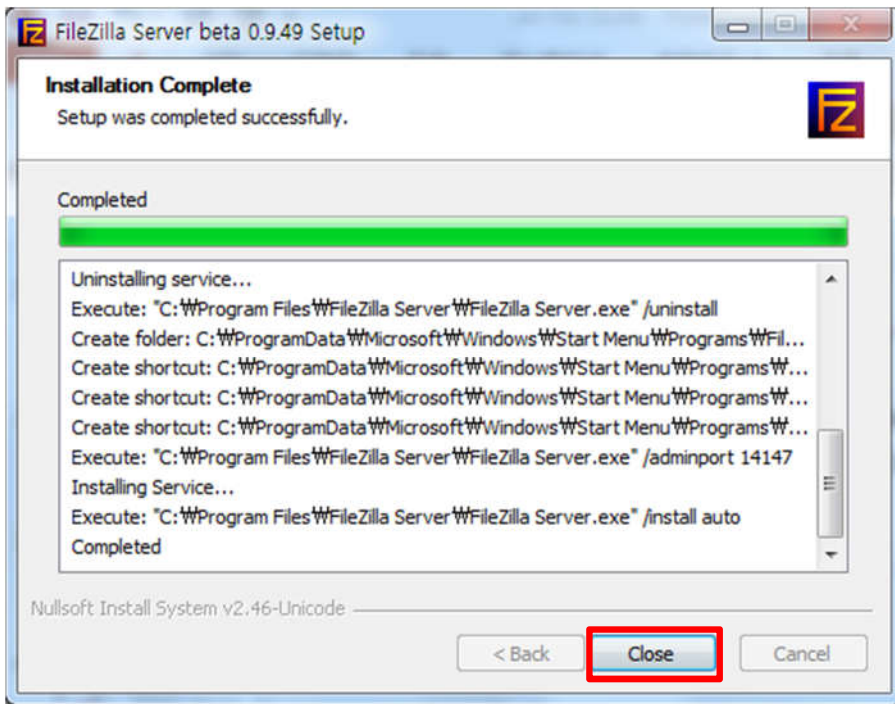
- [Next >] 버튼 클릭



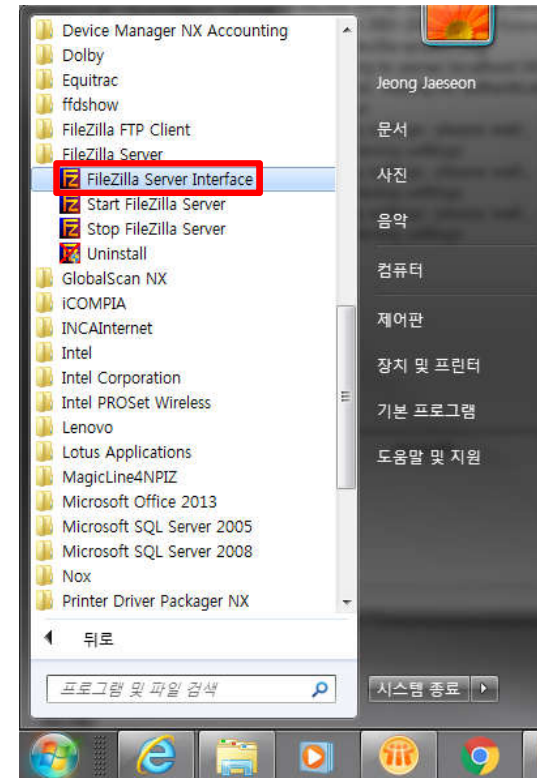
- 위와 같이 V 체크 후 [Install] 버튼 클릭

Scan to FTP(FileZilla)

1. FileZilla Download & Setup



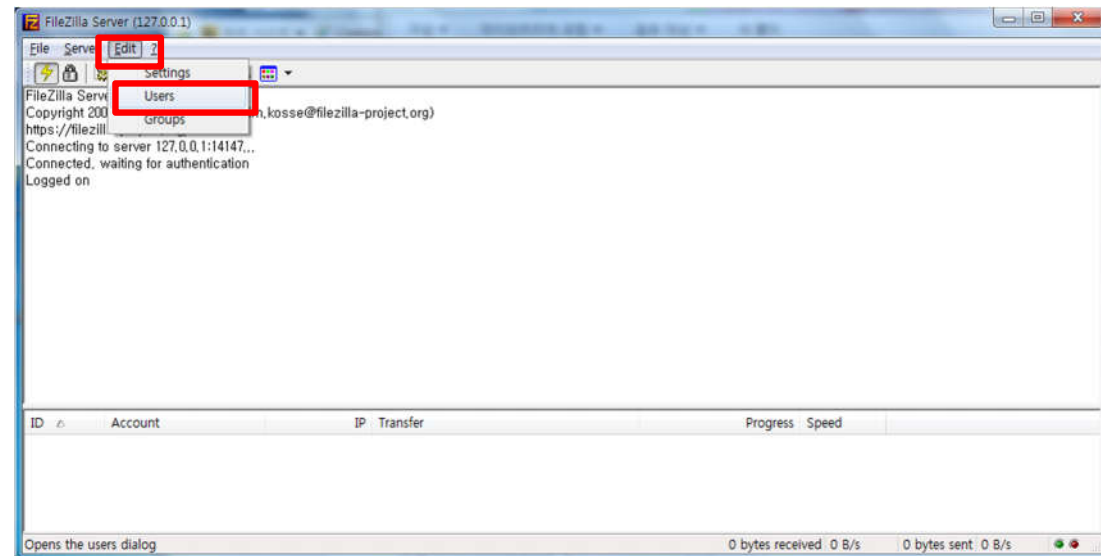
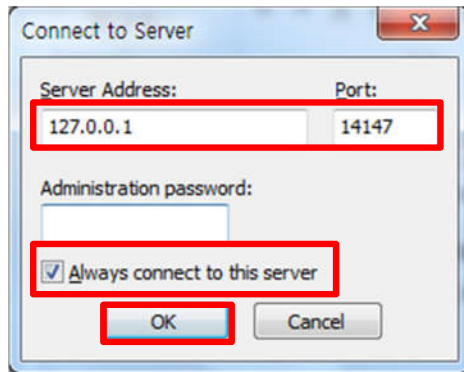
- [Close] 버튼 클릭 하게 되면 오른쪽화면과 같이 설정화면 발생



- 윈도우 아이콘 -> 모든 프로그램
-> [FileZilla Server Interface]

Scan to FTP(FileZilla)

2. FileZilla Setting

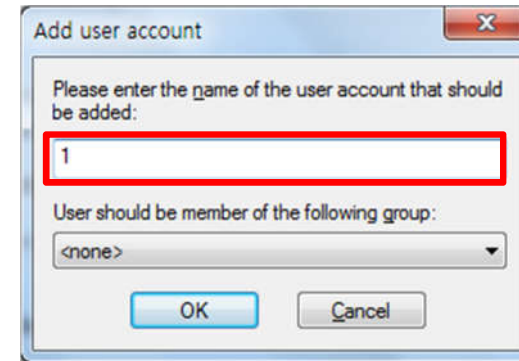
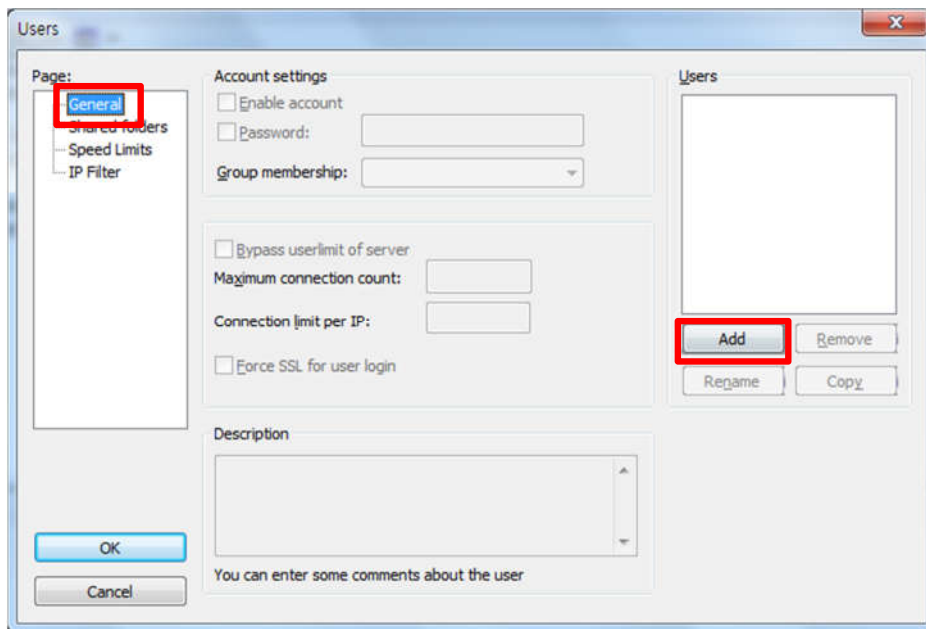


• 위와 같이 설정 후 [Ok] 버튼 클릭

• [EDIT] -> [User] 클릭

Scan to FTP(FileZilla)

2. FileZilla Setting

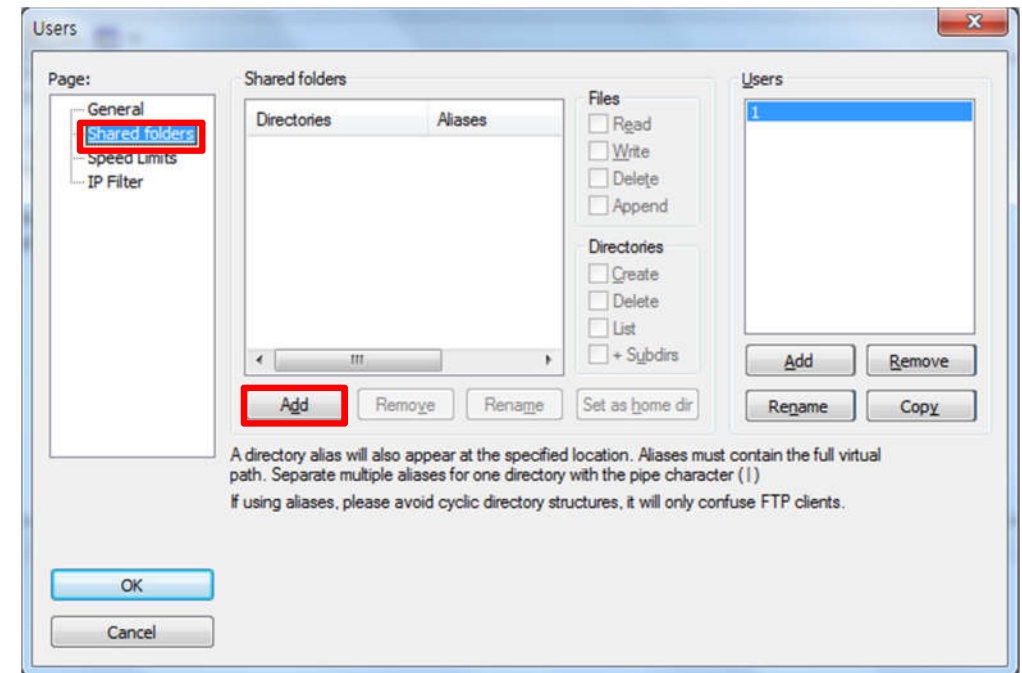
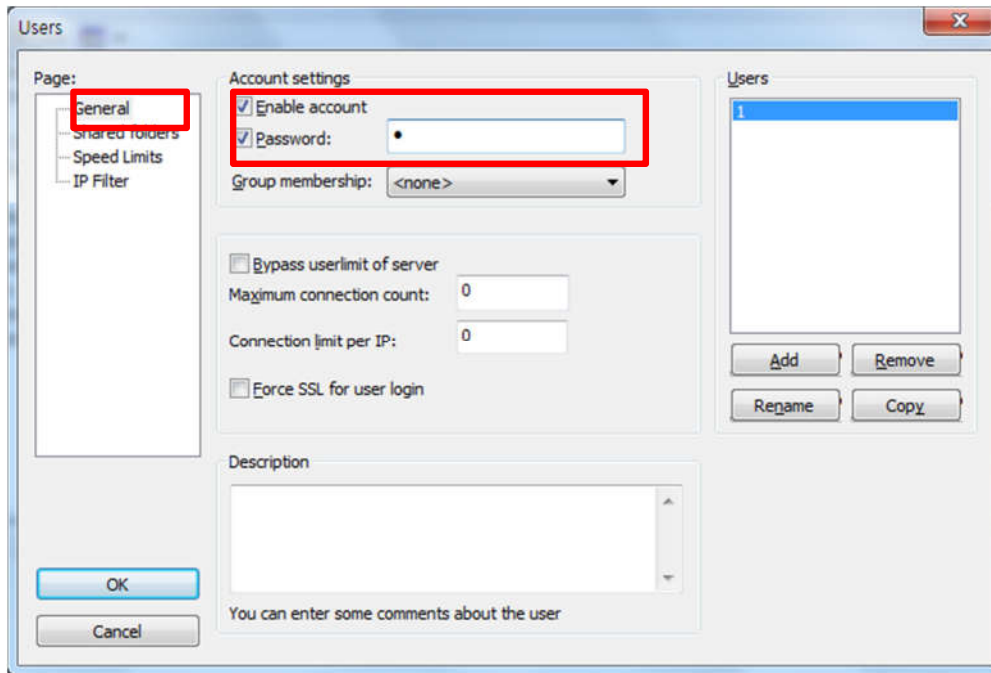


- [General] -> [Add] 버튼 클릭

- 위 빨간색 표시된 칸에 원하는 ID 입력
Ex) 1 , scan 등

Scan to FTP(FileZilla)

2. FileZilla Setting

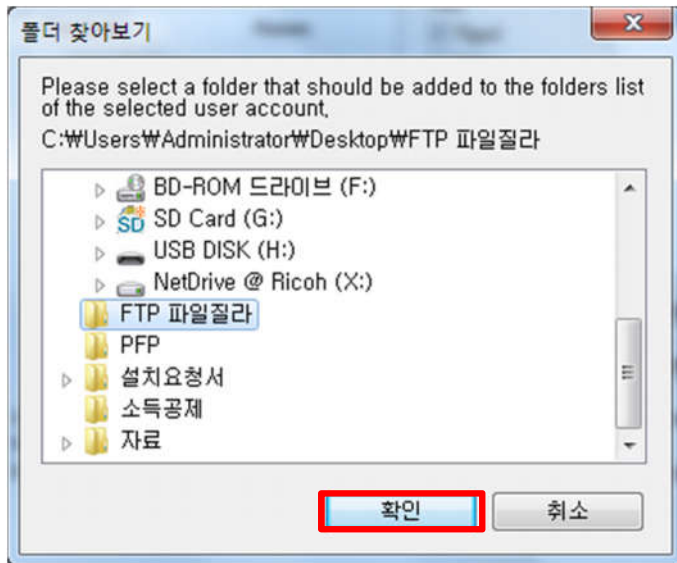


- 위 그림과 같이 V 체크 후 패스워드란에 패스워드 입력

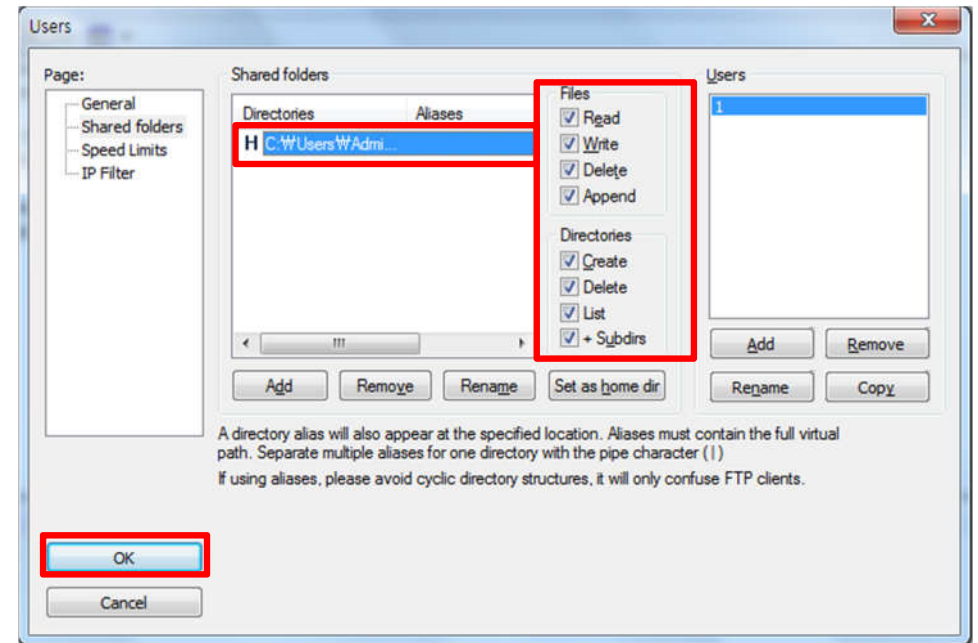
- [Shared Folders] 클릭 -> [ADD] 버튼 클릭

Scan to FTP(FileZilla)

2. FileZilla Setting



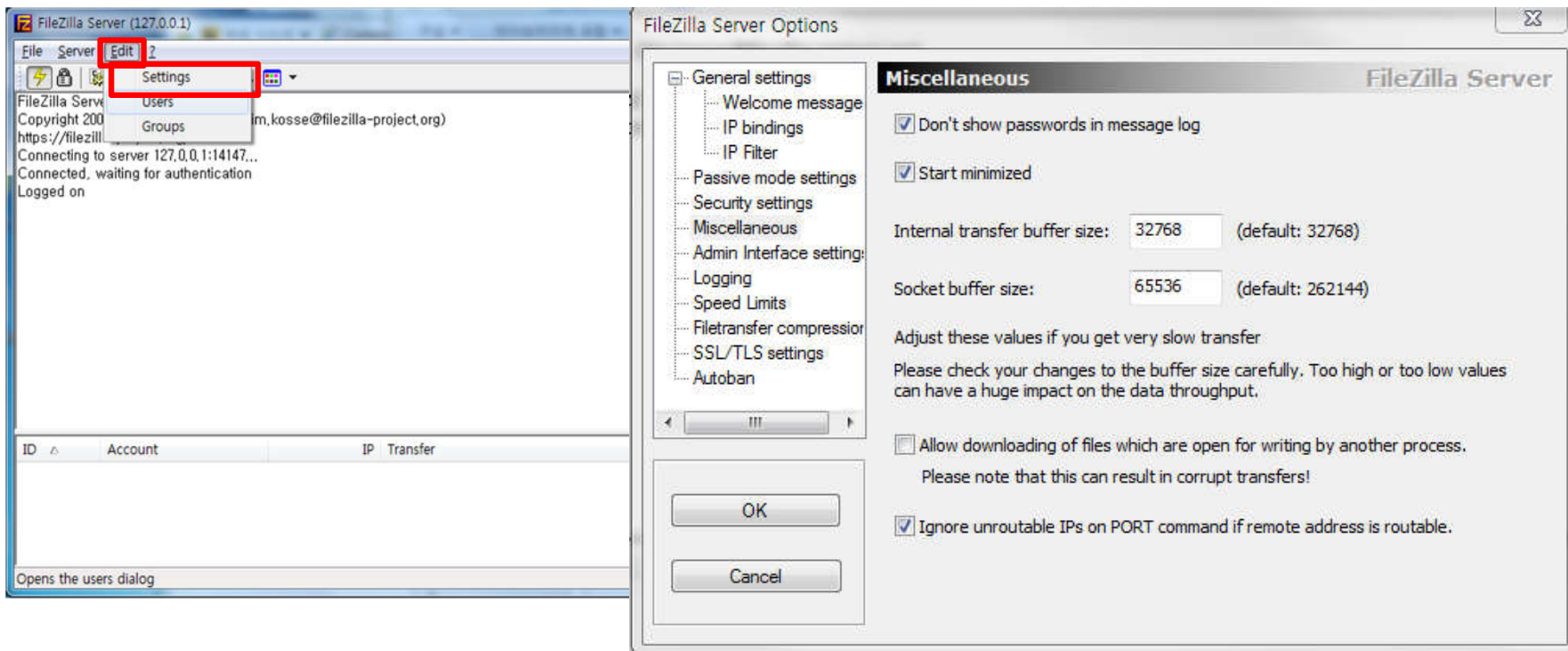
- SCAN 파일이 저장되기 원하는 폴더 지정 후 [확인]버튼 클릭



- 지정한 폴더 선택후 전체 V 체크 선택
- [OK] 버튼 클릭하면 셋팅 완료!

Scan to FTP(FileZilla)

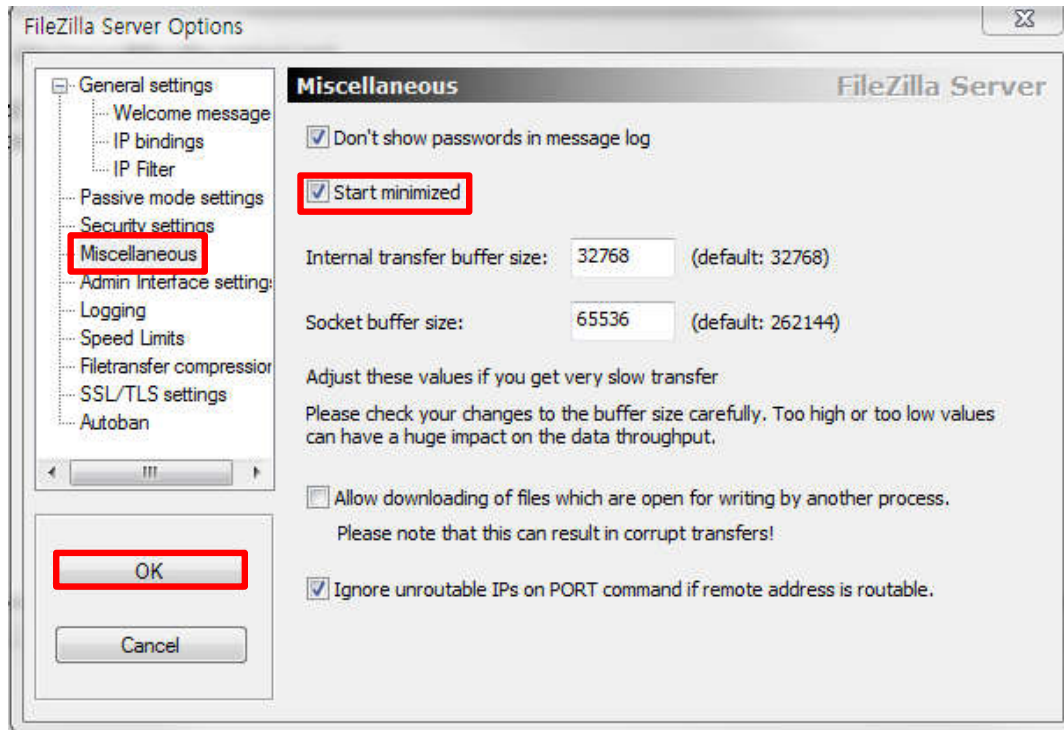
2. FileZilla Setting



- [EDIT] -> [Settings] 클릭

Scan to FTP(FileZilla)

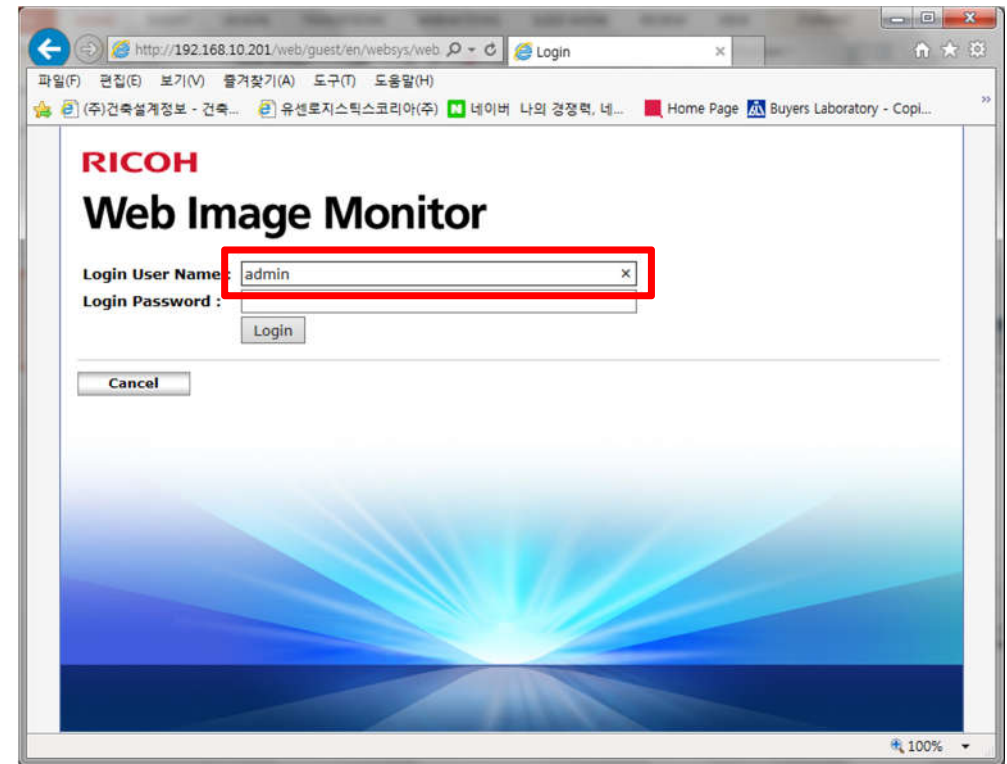
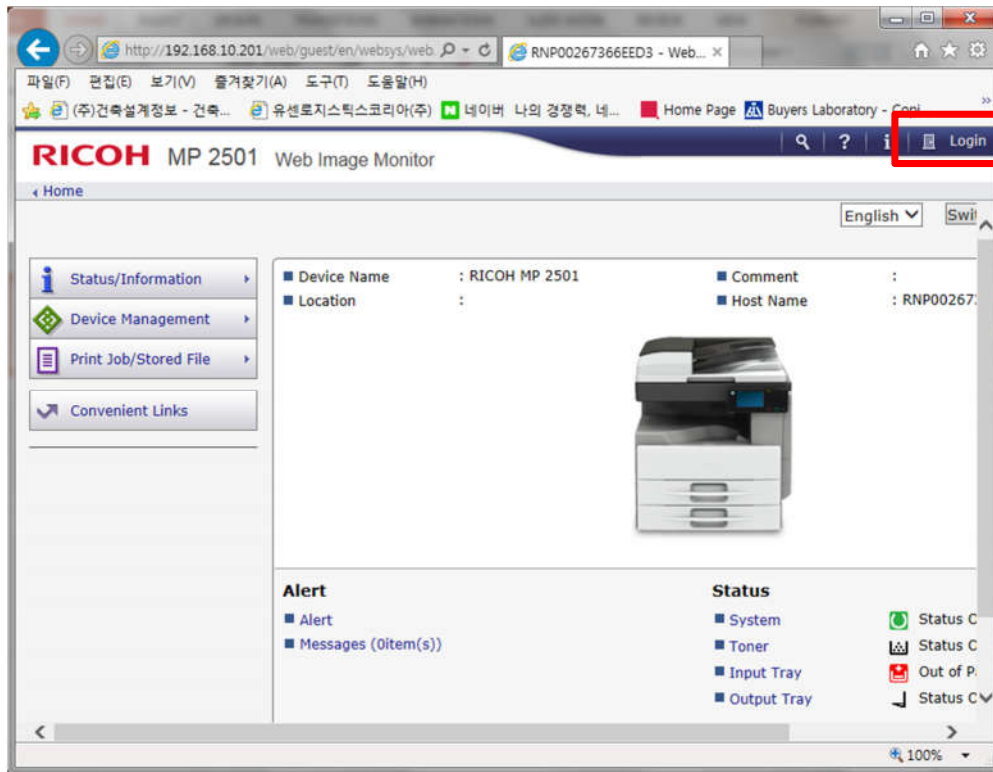
2. FileZilla Setting



- [Miscellaneous] -> [Start minimized] 체크 -> [Ok]

Scan to FTP(FileZilla)

3. WIM 에서 FTP 주소록 추가

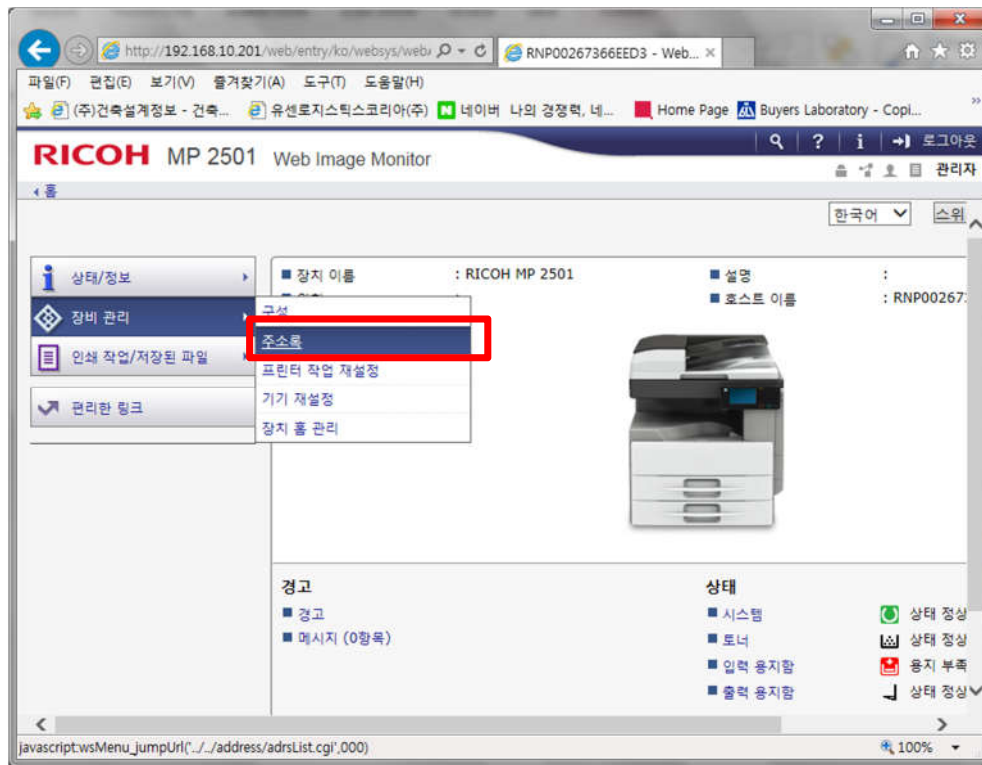


- 인터넷 주소창에 복합기 IP 주소 입력
- 화면 왼쪽 상단에 Login 버튼 클릭

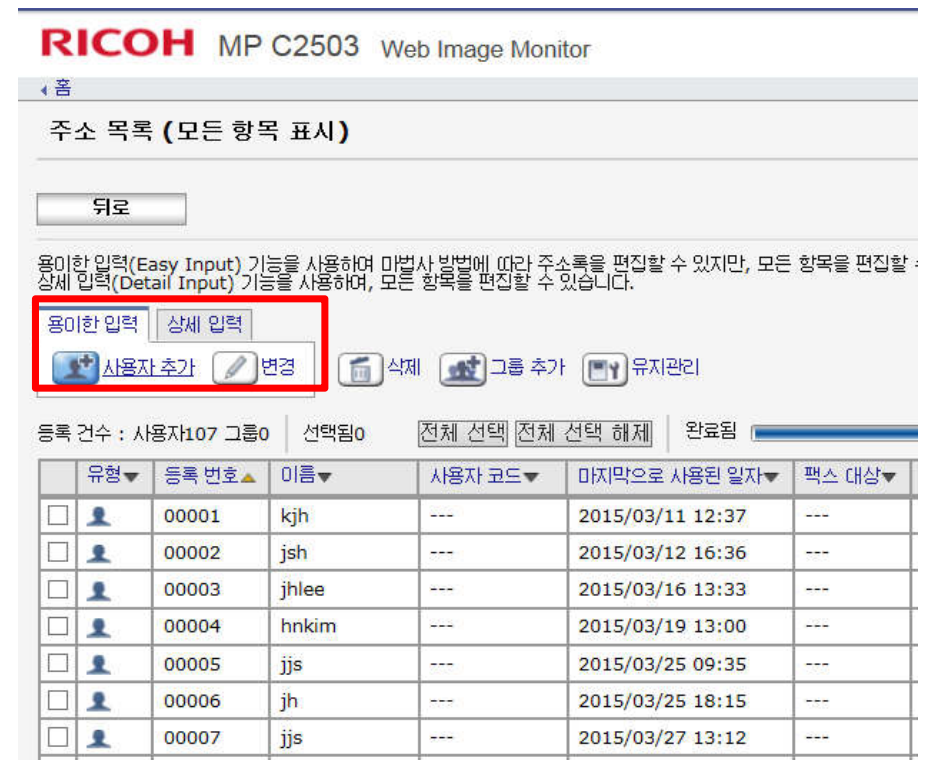
- admin으로 로그인 암호 없음

Scan to FTP(FileZilla)

3. WIM 에서 FTP 주소록 추가



• 장비관리 -> 주소록 버튼 클릭



• 용이한 입력 -> [사용자 추가] 버튼 클릭

Scan to FTP(FileZilla)

3. WIM 에서 FTP 주소록 추가

사용자 추가

등록할 항목을 선택한 다음 [다음으로 이동]을 누르십시오.

사용자 정보	
<input checked="" type="checkbox"/> 기본 정보	등록 번호 또는 이름과 같은 기본 정보를 등록할 수 있습니다.

대상	
<input type="checkbox"/> 팩스 대상	팩스 대상을 등록할 수 있습니다.
<input type="checkbox"/> 이메일 대상	이메일 대상을 등록할 수 있습니다.
<input checked="" type="checkbox"/> 폴더 대상	네트워크 폴더에 대한 정보를 등록할 수 있습니다.

다음으로 이동 취소

- 기본 정보 와 폴더 대상 V 체크 후 [다음으로 이동] 클릭

1 기본 정보

Step1.기본 정보

항목을 입력하십시오. [키 표시]에 입력된 이름은 제어판의 대상 키에 표시됩니다.

■ 등록 번호(필수)	: 00009
■ 이름(필수)	: Kim
■ 키 표시	:
■ 제목 1	: 없음 ▾
■ 제목 2	: 없음 ▾
■ 제목 3	: 없음 ▾
■ 빈도에 추가	: <input checked="" type="radio"/> 설정 <input type="radio"/> 해제

뒤로 **다음으로 이동** 취소

- 이름 입력 후 [다음으로 이동] 클릭

Scan to FTP(FileZilla)

3. WIM 에서 FTP 주소록 추가

1 기본 정보

Step2. 폴더 대상

폴더 정보를 입력하십시오.

■ 프로토콜	: <input type="radio"/> SMB <input checked="" type="radio"/> FTP
■ 포트 번호(필수)	: 21
■ 서버 이름(필수)	: 192.168.10.8
■ 경로(필수)	:
■ 로그인 사용자 이름	: 1
■ 로그인 암호	: *
■ 로그인 암호 확인	: *

뒤로 **다음으로 이동** 취소

• 프로토콜 [FTP] 클릭 -> 서버이름에 스캔 받을 [컴퓨터 IP 주소] 입력 -> 파일질라셋팅에서 설정한 [로그인 사용자 이름] 및 [암호] 입력 후 [다음으로 이동] 버튼 클릭

1 기본 정보

Step3. 등록 확인

항목을 확인한 다음 [확인]을 누르십시오.

기본 정보

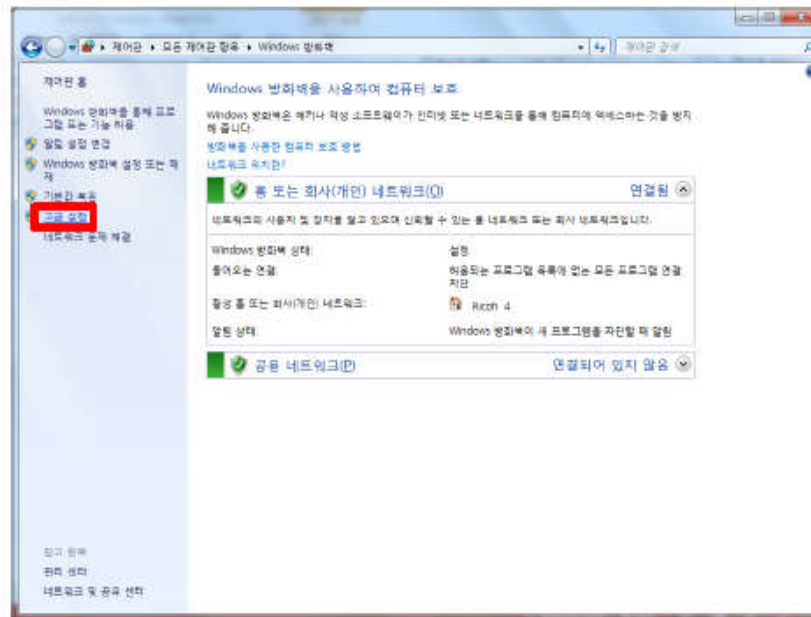
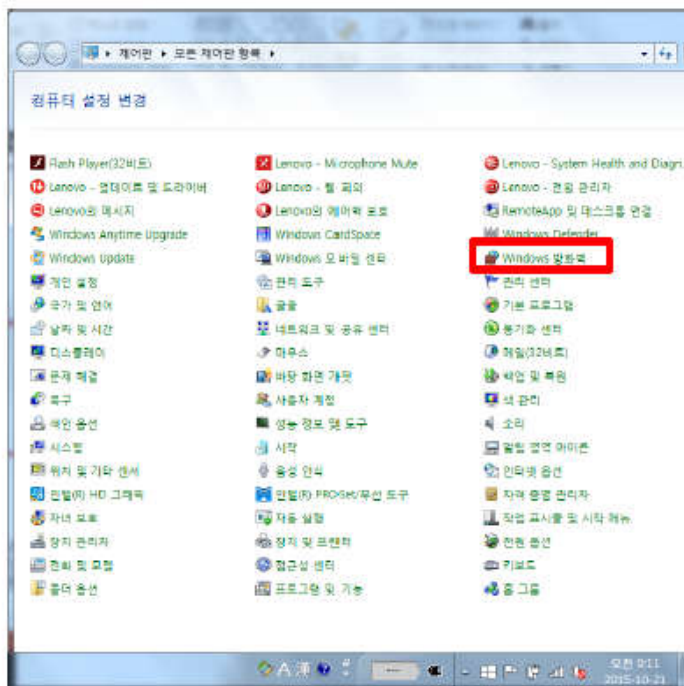
■ 등록 번호	: 00009
■ 이름	: Kim
■ 키 표시	:
■ 제목 1	: 없음
■ 제목 2	: 없음
■ 제목 3	: 없음
■ 빈도에 추가	: 설정

뒤로 **확인** 취소

• 이름 입력 후 [다음으로 이동] 클릭
설정완료

Scan to FTP(FileZilla)

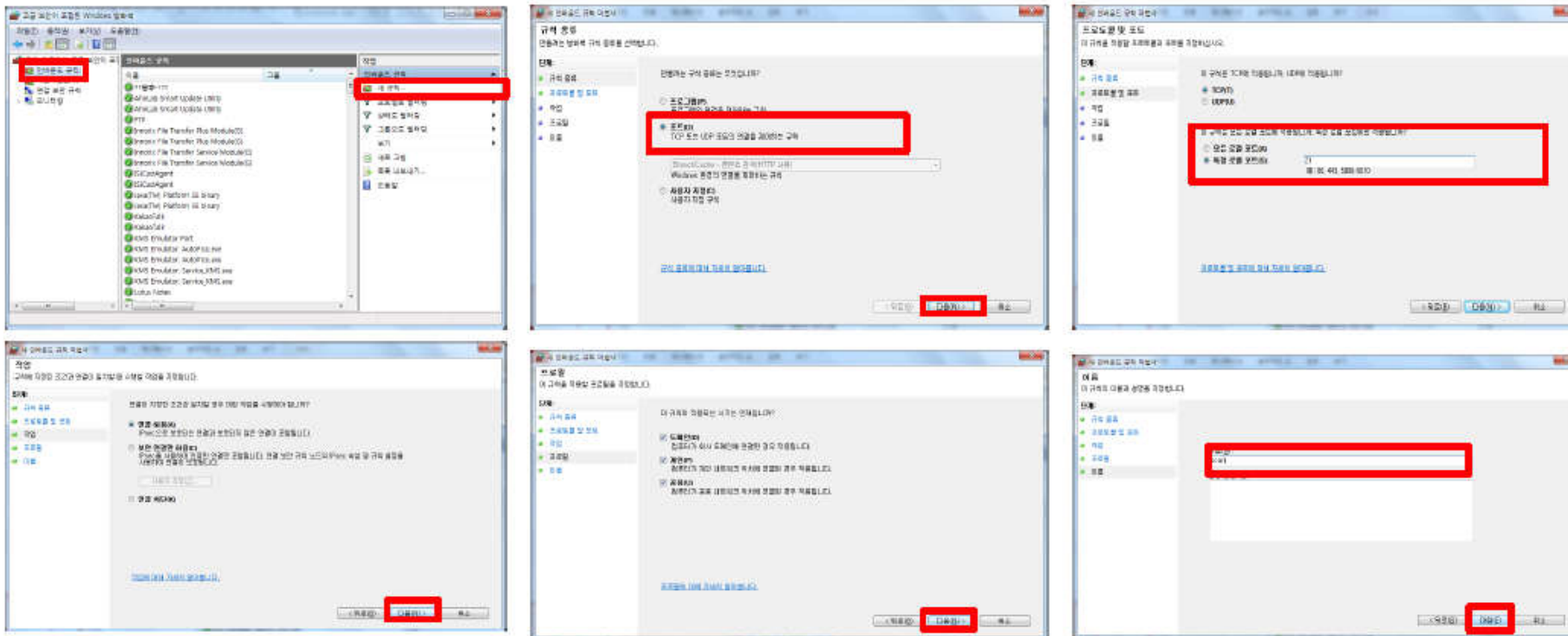
4. Windows OS 포트 21 추가



• 제어판 -> Windows 방화벽->고급설정

Scan to FTP(FileZilla)

4. Windows OS 포트 21 추가



- 인바운드 규칙 -> 새규칙 -> 포트(체크)-> 다음 -> 특정로컬포트 (21입력) -> 다음 -> 연결허용 -> 다음 -> 다음 -> 이름은 scan 으로 입력 후 마침

RICOH
imagine. change.